

## • अपंग शिष्यवृत्ती बाबत पात्रता

- शिष्यवृत्ती अर्ज ऑनलाईन पद्धतीने भरणे आवश्यक आहे. त्याची मूळ प्रत फोटोसहित कार्यालयात जमा करणे आवश्यक राहिल.
- विद्यार्थ्याच्या आई-वडीलांचे वार्षिक उत्पन्न रु.२४,०००/-पेक्षा जास्त नसावे.
- १) उत्तीर्ण परिक्षेच्या गुणपत्रिकेची झेरॉक्स प्रत.
  - २) तहसिलदार यांच्या स्वाक्षरीचा उत्पन्नाचा दाखला.
  - ३) अस्थिव्यंग दिसेल असा फोटो.
  - ४) विद्यार्थ्याच्या वडीलांचे हमी पत्र.
  - ५) प्राचार्याचे शिफारस पत्र.
  - ६) ४०% अपंगत्वाचा सिव्हील सर्जन यांचा वैद्यकिय दाखला.
  - ७) वरील पात्रता असलेले विद्यार्थी अपंग शिष्यवृत्ती मिळविण्यास पात्र ठरू शकतात. त्यांनी या बाबतीत अपंग शिष्यवृत्ती अर्जासाठी कार्यालयाशी संपर्क साधावा व आपले अर्ज सादर करावेत. ११ वी कला व वाणिज्य, बी.ए.भाग १ बी.कॉम भाग - १ या वर्गात प्रवेश घेणाऱ्यांनी नविन (Fresh) अर्ज भरावा.
  - ८) वरील सर्व संबंधीत अर्ज कार्यालयात स्विकारण्याची अंतिम मुदत प्रवेश घेतल्यानंतर १५ दिवसांचे आत अशी राहिल.

## • क्रीडा विभाग

- १) विद्यापीठाच्या नियमाप्रमाणे महाविद्यालयीन विद्यार्थ्यांना शारीरिक शिक्षणाचे किमान ७० टक्के तासाला उपस्थित राहणे आवश्यक आहे. अन्यथा नियमाप्रमाणे दंड भरावा लागेल.
- २) प्रत्येकाला शारीरिक क्षमता चाचणी परिक्षा देणे आवश्यक आहे. अन्यथा विद्यार्थ्यांना नियमाप्रमाणे दंड भरावे लागेल.
- ३) आंतर महाविद्यालयीन विविध स्पर्धेत महाविद्यालयाच्या चम्पू भाग घेतील. कबड्डी, व्हॉलीबॉल, टेबल टेनिस, बॅडमिंटन, मलखांब, इ. खेळाडूंची निवड करण्याचा अधिकार क्रीडा प्रमुखास राहिल. कोणती चम्पू महाविद्यालयीन स्पर्धेत पाठवावयाचे ह्या विषयी प्राचार्यांचे अधिकार अंतिम राहतील.

## • वैद्यकिय चाचणी

महाविद्यालयीन विद्यार्थी व विद्यार्थीनींनी नियमाप्रमाणे स्वतःची वैद्यकिय चाचणी महाविद्यालयाने निश्चित केलेल्या अधिकार्याकडून निश्चित केलेल्या तारखेच्या आत करून घेणे आवश्यक आहे. वैद्यकिय प्रमाणपत्राच्या आधारावर प्रवेश कायम समजल्या जाईल.

## ● राष्ट्रीय छात्र सेना (NCC)

१३ महाराष्ट्र एन सी सी बटालियन, खामगांव मुख्यालय अंतर्गत ५४ छात्रांचे (मुलांचे व मुलींचे) एक युनिट महाविद्यालयात आहे. कनिष्ठ व वरिष्ठ महाविद्यालयाकरीता प्रवेशीत इच्छुक विद्यार्थी व विद्यार्थिनींना त्यात प्रवेश घेता येऊ शकतो. प्रवेश चाचणी व वैद्यकिय चाचणीत यशस्वी होणाऱ्या विद्यार्थ्यांना कमांडिंग ऑफिसर १३ महा. एन.सी.सी. बटालियन, खामगांव व एन.सी.सी. अधिकारी लेफ्टनंट एच.पी.सोळंके व पालकांच्या सहमतीने प्रवेश घेता येऊ शकतो. वर्ष भरालील प्रशिक्षण तासिकांपैकी ७५% प्रशिक्षण तासिका पूर्ण केल्यास एनसीसी मधील इतर फायदे बी व सी प्रमाण पत्र परिक्षेला प्रवेश मिळविता येईल.

## ● राष्ट्रीय सेवा योजना (NSS)

शासनाने पुरस्कृत केलेली अमरावती विद्यापीठाअंतर्गत असलेल्या राष्ट्रीय सेवा योजनेचे १०० विद्यार्थ्यांचे एक पथक महाविद्यालयाला मंजूर करण्यात आले आहे. यात ६० विद्यार्थी व ४० विद्यार्थिनींना प्रवेश दिला जातो. राष्ट्रीय सेवा योजनेत फक्त वरिष्ठ महाविद्यालयाच्या विद्यार्थ्यांनाच प्रवेश घेता येईल. राष्ट्रीय सेवा योजनेचे नियमीत तास असतात. त्यात श्रमदान, रक्तदान, साक्षरता मोहीम, अंधश्रद्धा निर्मुलन, एड्स निर्मुलन व वेळोवेळी विद्यापीठाच्या सुचनेप्रमाणे कार्यक्रम व प्रबोधन योजना राबविण्यात येतात. विद्यार्थ्यांमध्ये राष्ट्रीय भावना, वृद्धीगत होण्याकरीता राष्ट्रीय सेवा योजना शिबीर व सांस्कृतिक कार्यक्रम होतात. या पथकात स्वयंस्फूर्त भाग घेणाऱ्या विद्यार्थ्यांची उपस्थिती, रक्तदान व शिबीरालील सहभाग याकरीता प्रोत्साहनपर गुण विद्यापीठ नियमाप्रमाणे मिळू शकतात.

## ● ग्रंथालय विभाग

महाविद्यालयीन ग्रंथालयातून ग्रंथ घेण्यासाठी ग्रंथालयीन सभासद पत्रक घेणे आवश्यक राहिल. त्यासाठी ग्रंथालयात अर्ज करावा लागेल. अर्जासोबत महाविद्यालयात प्रवेश घेतांना मिळणारी पावतीची सत्यप्रत जोडणे आवश्यक राहिल. ग्रंथालयाच्या सर्व नियमांचे पालन करूनच ग्रंथालयाच्या सोईचा फायदा घेता येईल.

## ● नियमावली

- १) ग्रंथालयातून मिळणाऱ्या सभासद पत्रकावर एका वेळेस एकच पुस्तक देण्यात येईल.
- २) ग्रंथालयातून घेतलेले पुस्तक १० दिवसाच्या आत अथवा देण्यात आलेल्या मुदतीच्या आत ग्रंथालयात जमा करावे. अन्यथा प्रति दिवस ०२/- रु. दंड आकारण्यात येईल.

- 3) ग्रंथालयातून पुस्तक घेताना पुस्तक फाटलेले अथवा पुस्तकाची पाने कमी वापरल्या गेल्याची नोंद ग्रंथालयात करून घ्यावी. नोंद करून न दिल्यास पुस्तकाच्या स्थितीची सर्व जबाबदारी पुस्तक घेणाऱ्यावर लागेल.
- 4) पुस्तक गहाळ झाल्यास सश्या बाजारात असणाऱी पुस्तकाची किंमत न किमतीच्या 25% अतिरिक्त किंमत भरावी लागेल.
- 5) ग्रंथालयाची पुस्तके वाटपाची वेळ सकाळी ८.३० ते १२, दुपारी १ ते २.३० पर्यंत राहिल.
- 6) ग्रंथालयीन अनामत राशी महाविद्यालय सोडताना परत मिळेल. किंवा एका वर्षाच्या आत ती परत नेण्याची जबाबदारी विद्यार्थ्यांशी राहिल. त्यानंतर ती मिळणार नाही. ग्रंथ पेढी अंतर्गत मिळणारी पुस्तके हे ग्रंथालयात पुस्तके उपलब्ध असताना मिळतील.

### ० उत्तेजनपर गुण

एन सी सी सहभाग व	
१) वर्ष भरतील ७५% उपस्थिती करीता	५ गुण
२) बी प्रमाणपत्र परिक्षा उत्तीर्ण	२ गुण
३) सी प्रमाणपत्र परिक्षा उत्तीर्ण	२ गुण
४) गणराज्य दिवस संचालनातील सहभाग	३ गुण
एन एस एस सहभाग व	
१) वर्षभरतील १२० तास उपस्थिती	५ गुण
२) एका शिबीरात यशस्वी सहभाग	६ गुण
३) दोन शिबीरात यशस्वी सहभाग	७ गुण
बॅक	
१) महाविद्यालयीन चमुतील सहभाग प्रत्येक खेळाकरीता	३ गुण
२) विद्यापीठ चमुतील सहभागाबद्दल	५ गुण
३) होमगार्ड सहभाग	३ गुण
४) युवक महोत्सवातील प्रत्येकी स्पर्धेतील सहभाग	३ गुण
५) रक्तदान एक वेळी २ गुण दोन वेळा	३ गुण
प्रत्येक विद्यार्थ्याला जास्तीत जास्त १० उत्तेजनपर गुण	३ गुण
विद्यापीठाकडून मिळू शकतात.	

### सांस्कृतिक कार्यक्रम

आंतर महाविद्यालयीन वादविवाद स्पर्धेत महाविद्यालयाच्या चमुत सहभागी होण्याकरीता विद्यार्थ्यांना संबंधीत अधिकार्यांनी घेतलेल्या त्या संबंधीच्या चाचणी परिक्षेत उत्तीर्ण व्हावे लागेल.

विद्यापीठ स्तरावर होणाऱ्या युवक महोत्सवात महाविद्यालयाची चमु सहभागी होईल. आवश्यक त्या चाचणी पूर्ण करणाऱ्या विद्यार्थ्यांनाच त्यात सहभागी होता येईल.

- ३) महाविद्यालयात राष्ट्रीय व सांस्कृतिक कार्यक्रमालात विद्यार्थ्यांना नियमित राहून भाग घेता येईल. व कला गुणाचा विकास साधता येईल. आंतर महाविद्यालयीन स्पर्धेतील महाविद्यालयाची चमु ही महाविद्यालयाचे प्रतिनिधीत्व करणारी असल्याने स्पर्धेकरीता आवश्यक असणाऱ्या दर्जाची चमु स्पर्धेकरीता पाठविण्यात येईल.

### ● विद्यापीठ परिक्षा

महाविद्यालयाच्या कार्यालयाकडून मिळालेल्या सुचनेप्रमाणे विद्यापीठ परिक्षा आवेदनपत्र, त्या करीता आवश्यक प्रमाणपत्रे व शुल्क कार्यालयात जमा करण्याची जबाबदारी विद्यार्थ्यांची वैयक्तिक राहिल. करीता विद्यार्थ्यांनी सुचनेचे वेळोवेळी पालन करणे अनिवार्य राहिल.

### ● महत्वाच्या सूचना

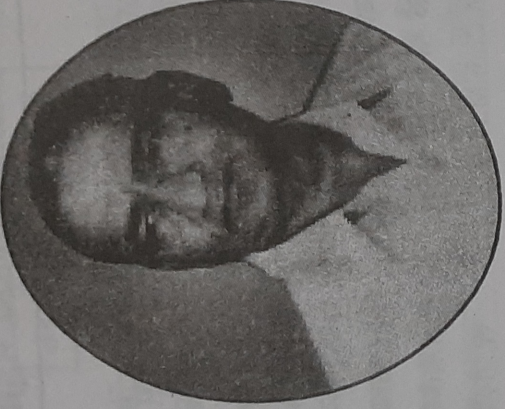
- महाविद्यालय व महाविद्यालयाचा परिसर कला गुणांचा व व्यक्तीमत्त्व विकास घडवून आणण्याकरीता संधी उपलब्ध करून देणारे व्यासपीठ आहे. विद्यार्थ्यांनी हा दृष्टीकोन समोर ठेवून आपली वर्तणूक ठेवावी.
- १) महाविद्यालयात विद्यार्थ्यांची प्राती समाधानकारक नसेल, उपस्थिती ७५% नसेल. अशांना नियमप्रमाणे परिशेषासून वंचीत राहावे लागेल. प्राचार्यांना विनंती केल्यावरून व संमतीने एखादा विद्यार्थी अनुपस्थित राहत असेल अशावेळी उपस्थिती पूर्ण करणे ही विद्यार्थ्यांची वैयक्तिक जबाबदारी राहिल.
- २) महाविद्यालयाने व शासनाने घालून दिलेले नियम व अटी सर्व विद्यार्थ्यांवर बंधनकारक राहतील. गैर वर्तणूक करणाऱ्या विद्यार्थ्यांना महाविद्यालयाच्या हजेरी पटावरून कमी करण्यात येईल.
- ३) महाविद्यालयाच्या कोणत्याही संपत्तीला हानी पोहचविणे ही नियम बाह्य वर्तणूक ठरेल व अशा विद्यार्थ्यांना महाविद्यालयातून कमी करण्यात येईल. त्याचे कडून संपत्तीचे नुकसान भरून घेण्यात येईल.
- ४) महाविद्यालयाच्या परिसरात व परिसराबाहेर महाविद्यालयीन कर्मचाऱ्यांशी व इतर सहकारी व बंधु भगिनींशी वर्तणूक सौजन्याची व आदराची असावी. महाविद्यालयात माहिती पत्रकातील नियम, अटी व महाविद्यालयीन वेळाला बदल करण्याचा अधिकार प्राचार्यांना राहिल व प्राचार्यांचा निर्णय अंतिम व बंधनकारक राहिल.

डॉ. ए. एल. राठोड

प्राचार्य

ग. भि. मुरारका कला व  
वाणिज्य महाविद्यालय

शेगांव



स्व. श्रीमान सेठ  
मुरारीलालजी चतरभुजजी मुरारका

शेगांव शिक्षण संस्था, शेगांव

R.No. F-3 (Buldana)

● संस्थापक ●

स्व. श्रीमान सेठ पुरणमलजी मुरारका

● संचालित संस्था ●

- सेठ ग.भि.मुरारका कला व वाणिज्य महाविद्यालय, शेगांव
- सेठ ग.भि.मुरारका कला व वाणिज्य कनिष्ठ महाविद्यालय, शेगांव
- सेठ ग.भि.मुरारका विद्यालय, शेगांव